

"Når verden vælter"

- en interviewundersøgelse med forældre til børn med livstruende og livsbegrænsende tilstande

Oplevelser af samarbejdet med hjælpesystemer og betydningen af forældrenes egne reaktioner på belastning



Ina Christensen Volder, psykolog, aut. og specialist i psykoterapi og klinisk psykolog (voksne).

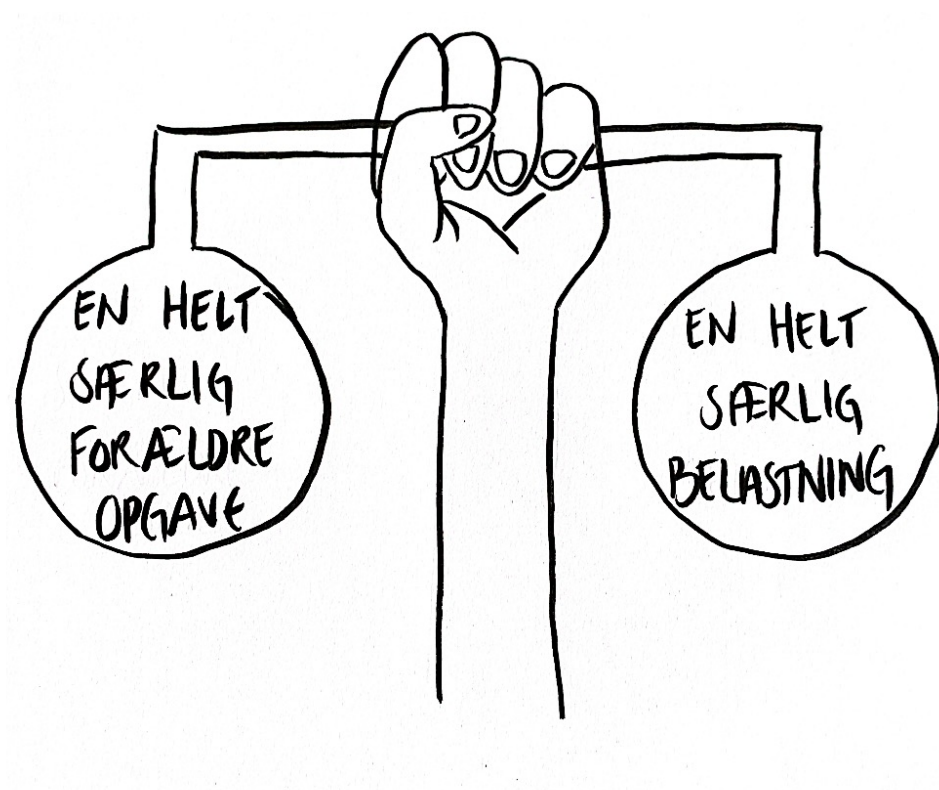
Psykologisk og Psykiatrisk Klinik / EMDRHuset, Morten Børups Gade 10, 2., 8000 Aarhus C

www.ina-volder.dk

***En stor tak til de forældre, der gav deres tid og
stemme til interviewundersøgelsen. Deres bidrag
har været af afgørende betydning.***

Tak!

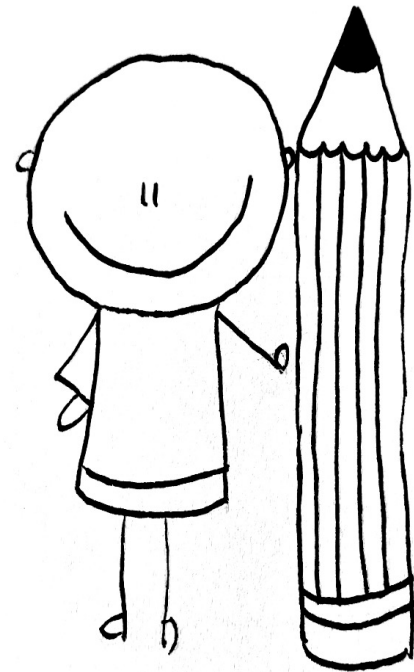
Interviewundersøgelsens store "hvorfor"



Ina Christensen Volder, psykolog, aut., specialist i psykoterapi
og klinisk psykolog (voksne) www.ina-volder.dk

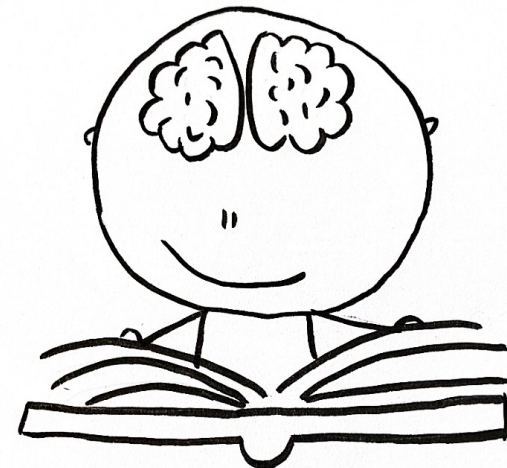
Workshoppens program

1. Kort om interviewundersøgelsen, hvordan, hvem, hvad, hvorfor
2. De professionelle hjælpesystemer – som hjælp og som belastning (?) *Fælles refleksion*
3. Forældrenes beskrivelser af samarbejdet med "hjælpesystemerne"
4. Reaktioner på det at være forældre til et barn / en ung med en livstruende / livsbegrænsende tilstand – hvordan kan det påvirke samarbejdet?
5. *Afsluttende refleksion og opsamling*



En kvalitativ interviewundersøgelse – hvordan gjorde vi?

- Undersøgelsen lavet af FamilieFOKUS, et landsdækkende tilbud til familier med børn/unge med livsbegrænsende/livstruende tilstande (se: www.familiefokus.dk)
- Ti semistrukturerede interviews i perioden juni til nov. 2021
- Forældre, hvis familie var visiteret til et tilbud i FamilieFOKUS
- De etiske hensyn, f.eks. at interviews blev foretaget af en psykolog, at interview og øvrigt forløb var adskilt



En kvalitativ interviewundersøgelse – hvem var de?

- Lige mange fædre og mødre
- Ti forskellige familier
- Land og by, alle regioner repræsenteret
- Ti forskellige diagnoser / tilstande, livstruende / livsbegrænsende tilstande, børns alder: 6 mdr – 15 år
- Hvad vi ikke ved noget om?
- Repræsentativ gruppe?

En kvalitativ interviewundersøgelse – hvad spurgte vi om?

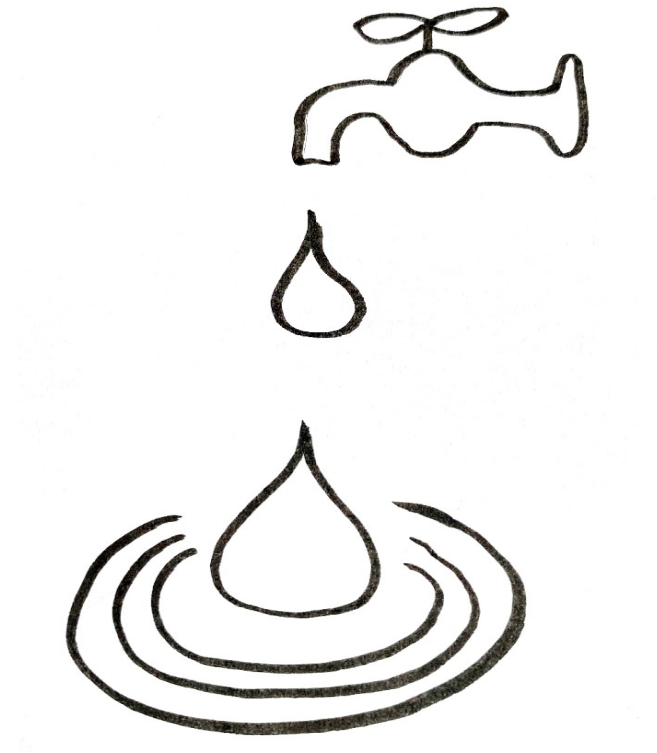
De tre overordnede spørgsmål:

- De største oplevede belastninger i hverdagen
- Hvordan disse belastninger påvirker psykologisk
- Hvornår og hvordan opleve sig bedst hjulpet / støttet / lindret i forhold til de oplevede belastninger

De oplevede belastninger - kategorier

- Faktorer relateret til barnet med sygdom
- Faktorer relateret til søskende
- Parforhold
- Tab af identitet
- Forandringer i forhold til familie og venner
- **Kontakten til faglige og professionelle hjælpesystemer**

At løfte blikket for at forstå den samlede belastning....

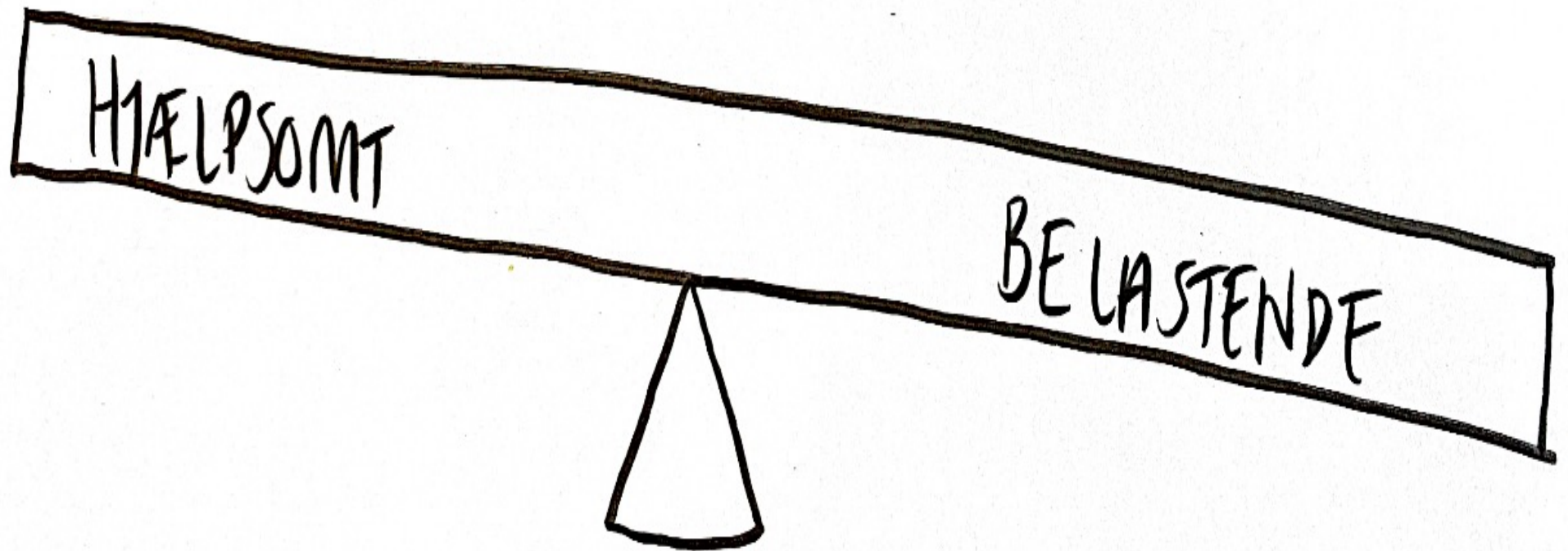


Ina Christensen Volder, psykolog, aut., specialist i psykoterapi
og klinisk psykolog (voksne) www.ina-volder.dk

Hjælpesystemernes ”dobbelte potentiale”

- Nævnes af samtlige deltagere – og beskrives aldrig neutralt
- Præcis 50/50 fordeling
- *”Den absolut største belastning”*
- *”Det virker overhovedet ikke (systemet)!”*
- *”Taknemmelighed”*
- *”Sikkerhedsnet”*
- *”Den afgørende hjælp”*

Hjælpesystemernes "dobbelte potentiale" – *refleksionsøvelse*



Ina Christensen Volder, psykolog, aut., specialist i psykoterapi
og klinisk psykolog (voksne) www.ina-volder.dk

Når hjælpesystemerne belaster – forældrenes ord

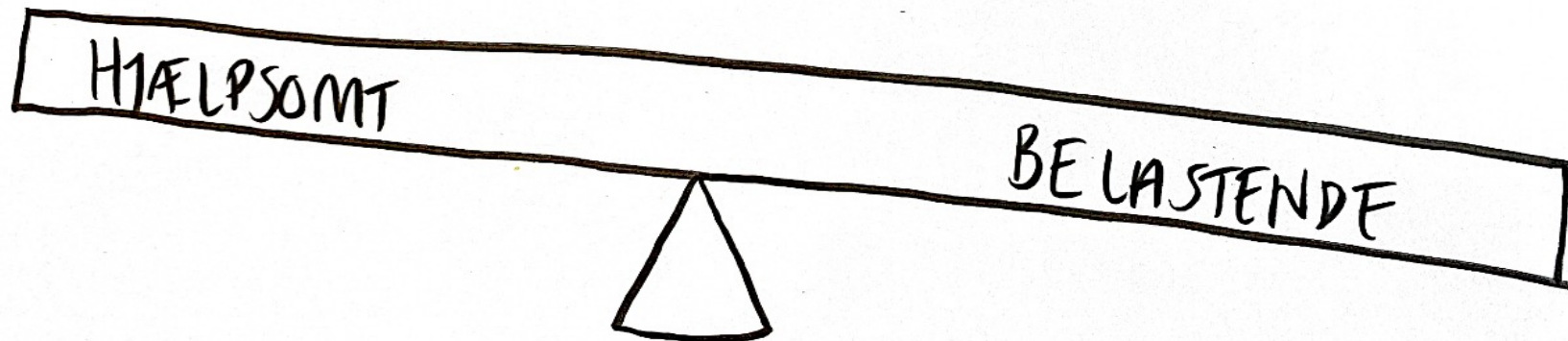
Når hjælpesystemerne hjælper – forældrenes ord

Ina Christensen Volder, psykolog, aut., specialist i psykoterapi
og klinisk psykolog (voksne) www.ina-volder.dk

Hjælpesystemernes "dobbelte potentiale"

- hurtig sagsbehandling
- overblik og koordinering
- "passende doser",
- "tolk og vejvisere",
- den afgørende hjælp

- at vente lang tid på at få hjælp
- ikke at få den rette hjælp,
- skift i fagpersoner,
- lang ventetid på afklaring
- mgl. koordinering systemerne imellem,
- tab af kontrol,
- at komme til at signalere at det går bedre end det gør, svært at bede om hjælp



Forældrereaktioner – betydning for kommunikation og samarbejde



Ina Christensen Volder, psykolog, aut., specialist i psykoterapi
og klinisk psykolog (voksne) www.ina-volder.dk

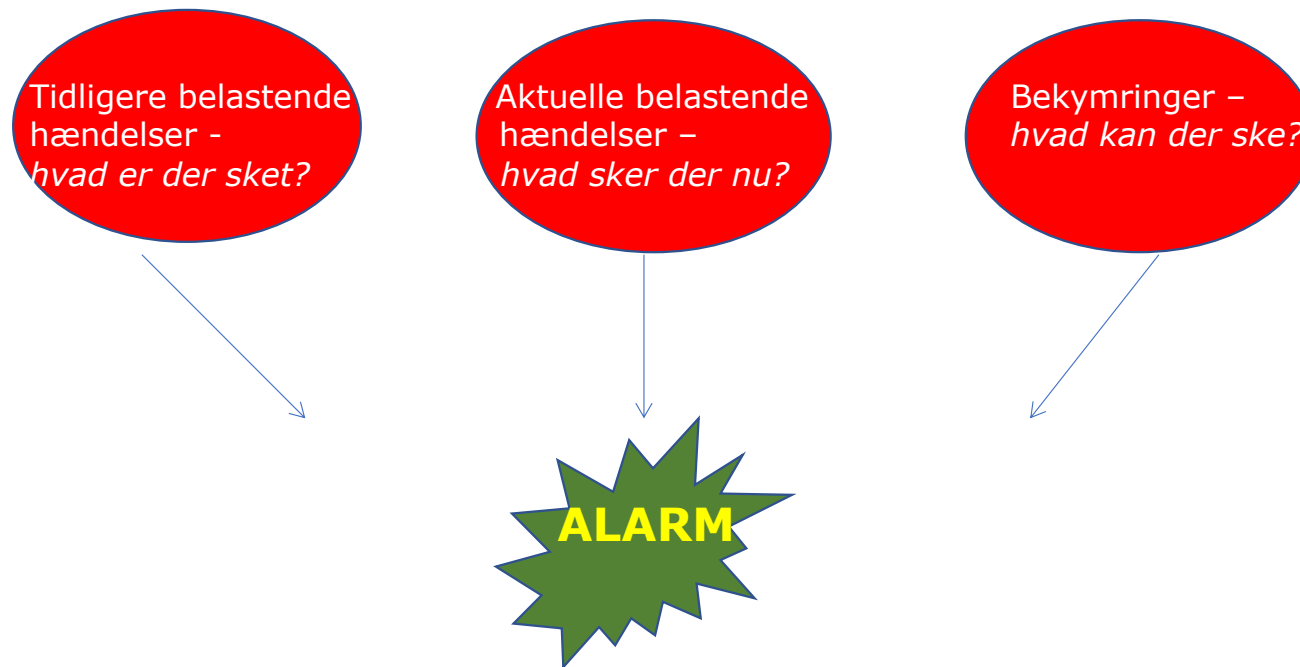
Forældrereaktioner – humør, stemning, motivation

Ina Christensen Volder, psykolog, aut., specialist i psykoterapi
og klinisk psykolog (voksne) www.ina-volder.dk

Forældrereaktioner – angst og bekymringer flytter ind

Afgrænsning versus overtagelse

Forældrereaktioner – hjernen efter langvarig belastning



Forældrereaktioner

Søvn:

Koncentration og kognitiv funktion:

Kropslige reaktioner:

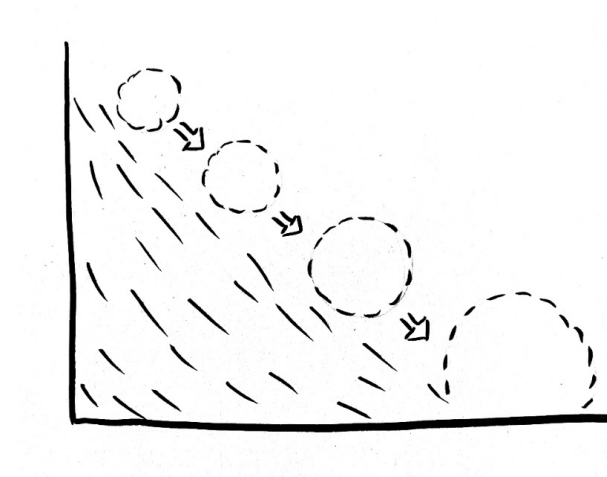
Forældrereaktioner

Traume- og belastningsreaktioner:

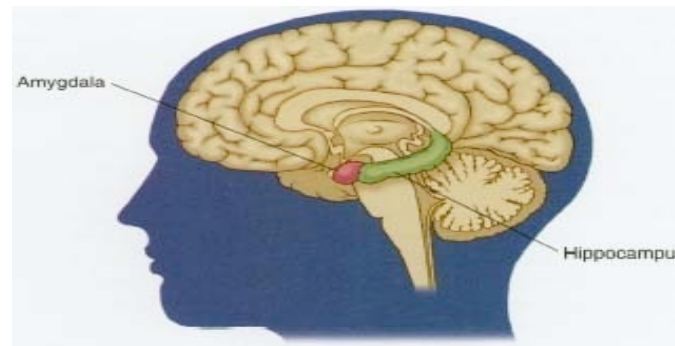
Den almindelige reaktion på en
ualmindelig hændelse...

".... som perler på en snor"

Akut / enkeltstående vs. akkumuleret / "ophobning"



Forældrereaktioner – hjernen efter længerevarende belastning



Amygdala overaktiv – ”alarmcentralen”

Hippocampus svækkes – hukommelses-funktioner, indlæring, problemløsning

Vanskeligere at etablere adgang til **præfrontale funktioner** – problemløsning, planlægning, fleksibilitet

Refleksion og fælles opsamling

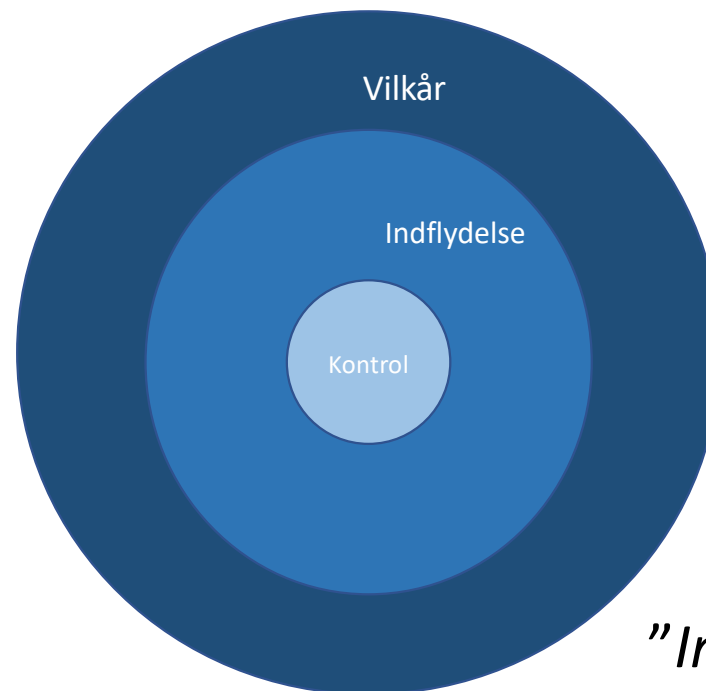
*Hvilken betydning har dette for mit møde med
forældrene til alvorligt syge børn, børn med
omfattende funktionsnedsættelser og andre?*

(andre nære pårørende? Borgeren selv?)



Vilkår for forældre – og fagpersoner

(model bl.a. efter Rikke Høgsted)



”Indersiden og ydersiden”

Ina Christensen Volder, psykolog, aut., specialist i psykoterapi
og klinisk psykolog (voksne) www.ina-volder.dk

Tak for i dag!!

Kontaktoplysninger:

psykologinavolder@proton.me

Tlf. 2971 8270

www.ina-volder.dk

Rapporten om interviewundersøgelsen fremsendes gerne – send en mail😊

Om FamilieFOKUS' tilbud: www.familiefokus.dk