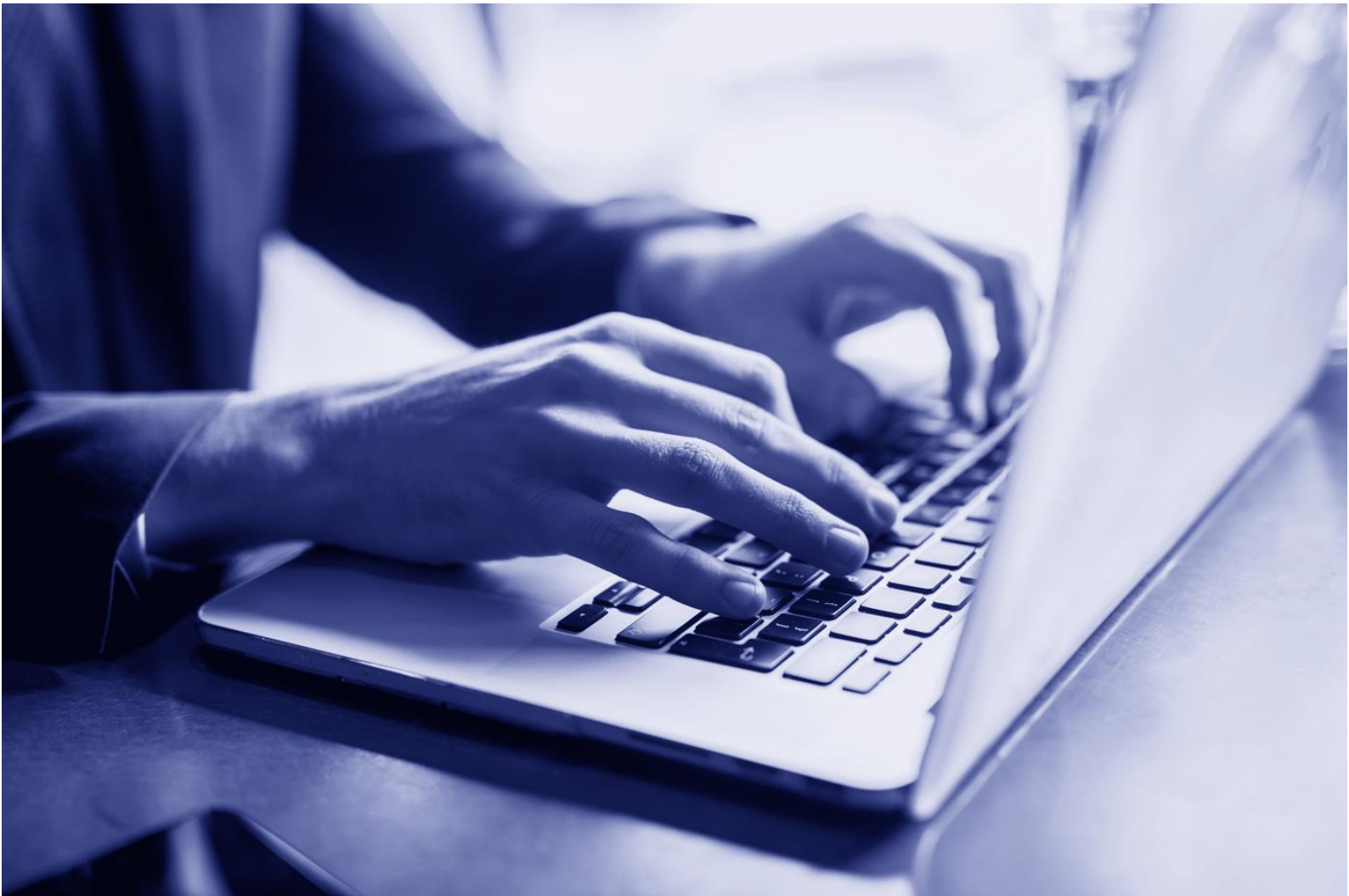


Valgresultat for Dansk Socialrådgiverforening

Hovedbestyrelses- og formandsvalg 2022



Indholdsfortegnelse

Formandsvalg.....	3
Hovedbestyrelsesvalg	4
Bemærkninger.....	5
Afstemningsperiode.....	5
Login.....	5
Tilskrivning	5
Support.....	5
Valgansvarlige for Assembly Voting.....	6

Formandsvalg

Kandidat	Antal stemmer	Procent
Signe Færch	2.695	50,772%
Mads Bilstrup	2.437	45,912%
Blank stemme	176	3,316%
Samlede stemmer	5.308	100,000%

Total antal vælgere	18.656	100,000%
Vælgere der har stemt digitalt	5.308	28,452%
Vælgere med gyldig stemmeafgivelse	5.308	28,452%

1 stemme pr. stemmeberettigede

Hovedbestyrelsesvalg

Kandidat	Antal stemmer	Procent
Signe Færch	2.312	15,324%
Sisi Ploug Pedersen	1.055	6,993%
Rikke Troelsen	1.000	6,628%
Tania Larsen Kvist	855	5,667%
Ida Louise Jervidalo	794	5,263%
Marie Pallesgaard Vithen	791	5,243%
Betina Agger	775	5,137%
Susanne Grove	725	4,805%
Henrik Degn	720	4,772%
Susanne Both	691	4,580%
Toni Hansen Djurhuus	665	4,408%
Laura Pode	665	4,408%
Jannie Bertz	646	4,282%
Rikke Krogh Jensen	632	4,189%
Sarah Henneberg Linding	630	4,176%
Berit Wolff	596	3,950%
Niels Ole Simonsen	540	3,579%
Heidi Poulsen	397	2,631%
Blank stemme	598	3,964%
Samlede stemmer	15.087	100,000%

Total antal vælgere	16.372	100,000%
Vælgere der har stemt digitalt	5.080	31,029%
Vælgere med gyldig stemmeafgivelse	5.080	31,029%

Min. 1 og maks. 10 stemmer pr. stemmeberettiget

Bemærkninger

27. september 2022: 1 (én) stemmeberettiget tilføjet afstemningen
30. september 2022: 2 (to) stemmeberettigede tilføjet afstemningen

De i alt 3 (tre) stemmeberettigede, der er tilføjet afstemningen, er ikke blevet tilskrevet.

Afstemningsperiode

Afstemning åbnet: 19. september 2022 kl. 08:00

Afstemning lukket: 2. oktober 2022 kl. 23:59

Login

Login: Fødselsdato (DDMMÅÅ) og valgkode.

Alle stemmeberettigede har haft mulighed for at stemme med MitID/NemID.

NemID er anvendt 2.409 gange. MitID er anvendt 1.070 gange.

Tilskrivning

19. september 2022: E-mail tilskrivning udsendt til 18.481 stemmeberettigede.
Heraf 18.481 til Formandsvalget og 16.365 til Hovedbestyrelsesvalget
172 stemmeberettigede har ikke oplyst e-mail, men har haft mulighed
for at stemme med MitID/NemID.

23. september 2022: SMS-reminder udsendt til 15.194 stemmeberettigede

26. september 2022: E-mail reminder udsendt til 15.128 stemmeberettigede

30. september 2022: SMS-reminder udsendt til 11.505 stemmeberettigede

Support

Kunden har varetaget support mod de stemmeberettigede. Assembly Voting har modtaget få henvendelser fra Dansk Socialrådgiverforening, primært omhandlende browser-udfordringer.

Valgansvarlige for Assembly Voting

Jess Louis Pedersen



Salgsansvarlig

Julie Lina Rennels



Projektansvarlig