



Bedre koordination i indsatserne til børn med handicap og deres familier



Socialstyrelsen

Viden til gavn

Det kommer vi omkring

- Hvordan Socialstyrelsen sammen med 12 kommuner har arbejdet med de to modeller *Sammen om familien* og *Én familie én indgang*
- Resultaterne af arbejdet med de to samarbejdsmodeller
 - *Gruppedrøftelse*
- Ishøj/Vallensbæk kommuner fortæller om deres erfaringer med at arbejde med *Én familie - én indgang*, om resultaterne og implementeringsarbejdet
- Udbredelse af Bedre koordination i 2022-2024.
 - *Gruppedrøftelse*

Baggrund

Manglende koordination og sammenhæng i sagsbehandlingen på børnehandicapområdet

- *Stor politisk bevågenhed*
- *Organisering i forældregrupper på tværs af målgrupper*
- *Kommunerne synes også det er svært og løser opgaven meget forskelligt*

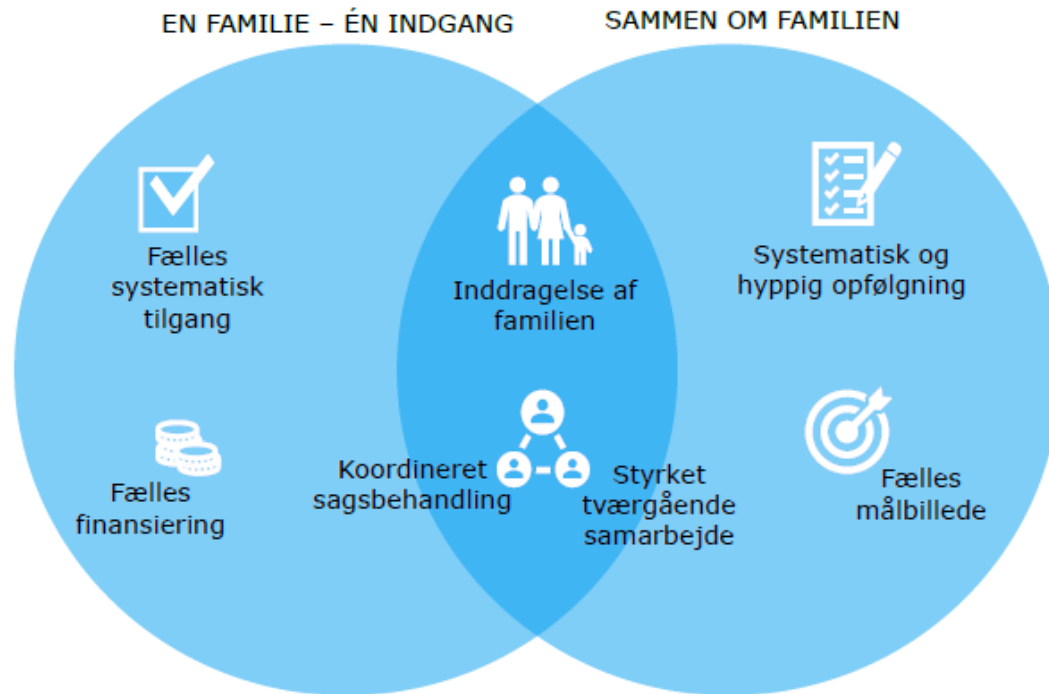
Sammen om familien

- **Inddragelse af familien** - Systematisk brug af børnesamtalen, inddragelse i at opstille mål for indsatsen, fleksibilitet og kontraktbaseret samarbejde
- **Systematisk og hyppig opfølgning** - Tilgængelighed, opfølgning hhv. hver 3. måned i sager med compensation eller støtte og hver 6. uge i sager med børnefaglig undersøgelse
- **Et fælles målbillede** - Fælles afdækning, tydeligt aftalegrundlag, løbende justering og inddragelse af eksterne samarbejdspartnere
- **Styrket tværgående samarbejde** - Systematisk inddragelse – rådgivere og eksterne aktører er i fællesskab ansvarlige for at tilrettelægge en sammenhængende og koordineret indsats

Én familie – én indgang

- **Koordineret sagsbehandling** - Familiekoordinator, tværfagligt kerneteam, tværfaglig udredning, tværfagligt analysemøde og tværfaglig koordinationsgruppe
- **Inddragelse af familien** Deltager på møder og inddrages i at opstille mål for indsatsen
- **Fælles systematisk tilgang** Tværfagligt analysemøde, fælles plan/tydeligt aftalegrundlag
- **Fælles finansiering** - Øget refleksion og økonomisk bevidsthed, afdækning og beskrivelse af mulige arbejdsgange for fælles finansiering

Bedre koordination i indsatserne til børn med handicap og deres familier



Projektkommuner

Jammerbugt

Randers

Middelfart og
Fredericia



Sammen om familien

Albertslund, Hillerød, Hvidovre,
Jammerbugt, Kalundborg, Randers

Én familie – én indgang

Ballerup, Fredericia, Ishøj, Lejre,
Middelfart, Rudersdal

Hillerød, Rudersdal,
Ballerup, Hvidovre, Ishøj
og Albertslund

Lejre og Kalundborg

Succeskriterier



- Flere forældre til børn med handicap oplever, at de får en sammenhængende og koordineret indsats.
- Flere forældre til børn med handicap oplever, at mødet med kommunen er enkelt og koordineret.
- Flere forældre til børn med handicap oplever, at den kommunale sagsbehandler har fokus på at skabe sammenhængende og fleksible løsninger for barnet og familien.
- Indsatsen er evalueret.

Hvordan har vi arbejdet i tre år?

- Prøvehandlinger – forbedringsmodellen
- Tværkommunal opstartsdag og løbende workshops
- Lokale statusmøder og ad. hoc møder ved behov
- Projektledernetværksmøder
- Erfaringsmøder med rådgiverne
- Målinger – tværsnitmålinger og casebesøg

Hvad siger evalueringen?

Hvad oplever familierne har været virkningsfuldt?

- Inddragelse og øget koordination
- Oplever sig i højere grad inddraget og forstået
- Én fast kontaktperson
- Sammenhæng, fleksibilitet og kontinuitet i den løbende dialog med den faste kontaktperson giver ro i hverdagen til familien

Citat: "Vores rådgiver er med til møder med andre parter, når vi vurderer, at det er relevant. Det kan være møder med børnehave, skole, PPR, pædagogisk vejleder, talepædagog. Vores rådgiver afholder et møde med os forud for møder med de parter, så vi kan fortælle hende om vores behov og ønsker for det kommende møde."

(Forælder: 'Sammen om familien')

Hvad siger evalueringen?

Hvordan oplever rådgiverne ændringer i det faglige arbejde?

- Tid til sagsbehandling – den tætte og løbende dialog med familierne
- Øget kendskab til samarbejdspartnere, hinandens arbejdsområder og klarere retningslinjer og arbejdsgange
- Øget viden om/indsigt i familien, barnet og deres behov for støtte ved det tættere samarbejde

Hvad siger evalueringen?

Det organisatoriske udbytte viser at:

- Medarbejderne lykkes med den tværfaglige koordination.
- Der er fælles faglig systematik for arbejdet med familierne.
- De involverede medarbejdere har reel beslutningskompetence til at igangsætte helhedsorienterede indsatser til familierne.

Hvilke udfordringer ser du ift. myndighedssagsbehandlingen på børnehandicapområdet?

Tal med sidemakkeren i 5 min. noter de to vigtigste pointer.

Læse mere om de to modeller og evalueringen

Én familie – én indgang

<https://socialstyrelsen.dk/udgivelser/modellen-en-familie-en-indgang>

Sammen om familien

<https://socialstyrelsen.dk/udgivelser/modellen-sammen-om-familien>

Evalueringen

<https://socialstyrelsen.dk/nyheder/2022/koordineret-sagsbehandling-giver-foraeldre-til-born-med-handicap-mere-overskud-og-oger-deres-tillid-til-kommunen>

Velkommen til Ishøj og Vallensbæk Kommune

Udbredelse af Bedre koordination

- UIP 2022 –7,5 mio. fra 2022 -2024
- 20 –25 kommuner i tre røl
- Værktøjskasse –der bliver udarbejdet en værktøjskasse, som kommunerne kan brug i arbejdet med modellerne
- Kompetenceudvikling –viden, supervision og hands-on
- Implementeringsstøtte fra Socialstyrelsen

Tal om muligheder for udbredelse i din kommune

- Hvor kan du se, at der er behov for at styrke samarbejdet med andre fagpersoner?
- Hvilke barrierer kan der evt. være ift. at arbejde med en af modellerne?
- Hvilke typer af sager vil det være oplagt at bruge en af de to modeller i?

Tak for opmærksomheden

Ishøj Kommune

Kirsten V Winther Palmquist kwipa@ishoj.dk

Julie Ebbesen jeb02@vallensbaek.dk

René Juhl RJU@ishoj.dk

Socialstyrelsen

Louise Daugaard Madsen ldam@socialstyrelsen.dk

Dorthe Bevensee dbev@socialstyrelsen.dk