

Workshop: "Sæt socialrådgiveren fri i normalområdet" – inspiration til det tværfaglige samarbejde fra to kommuner

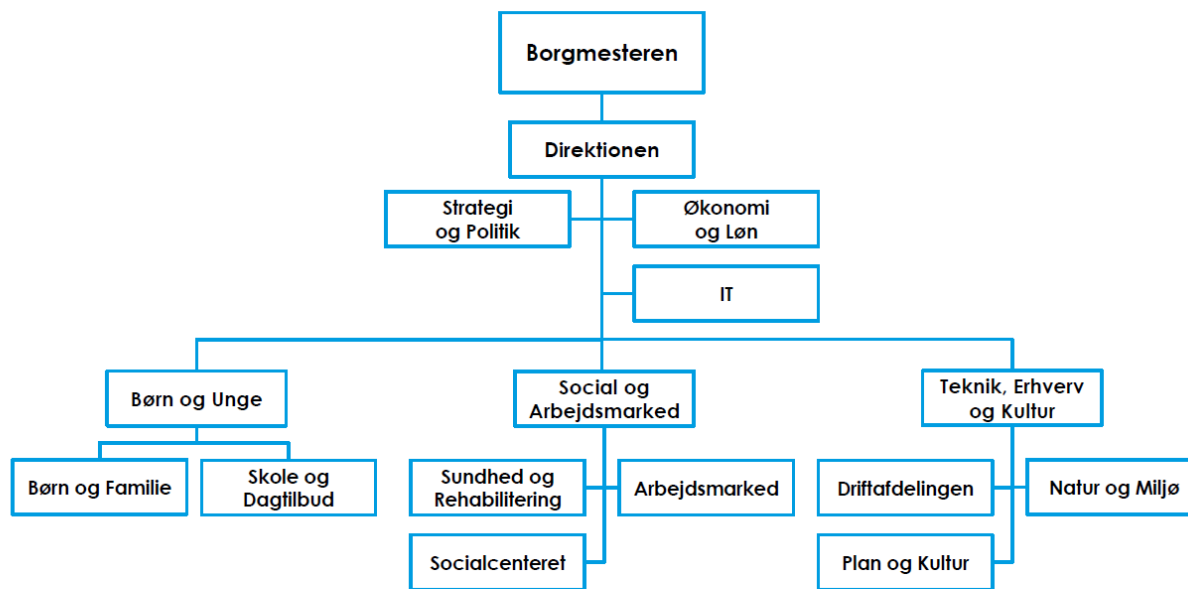
Ida-Sofie Lindegaard Storm, socialrådgiver
Børn og Familie, Nordfyns Kommune

1.11.2017

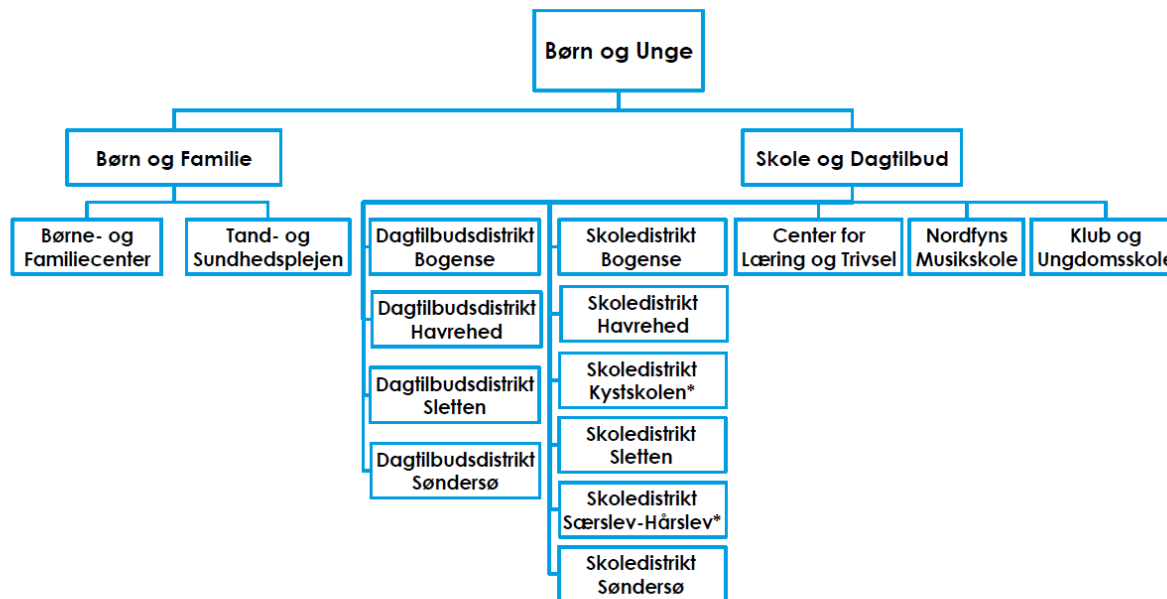
Nordfyns Kommune

- 29.446 indbyggere pr. 1.10.2017
- Sammenlægning af Søndersø, Bogense og Otterup Kommuner
- 6 skoledistrikter
- Ujævn socio-demografisk profil
- Faldende børnetal
- Forsøger at tiltrække ressourcestærke familier med billige byggegrunde og attraktiv natur
- "Vandkantskommune"

Administrativ organisering – Nordfyns Kommune



Organisering - Børn og Unge



Nordfyns-modellen – tidlig indsats

Grundlaget for det sociale arbejde og den tidlige forebyggende indsats er, at vi samarbejder på tværs af faggrupper og sikrer medinddragelse af familierne, således at vi samskaber løsninger på problemerne.

Den tidlige indsats er afgørende for at forebygge at tegn på manglende trivsel udvikler sig til mistrivsel hos børn og unge.

Det tværfaglige samarbejde mellem fagpersoner fra PPR, skoler, dagtilbud, sundhedsplejen, familiehuset og myndighedssocialrådgivere foregår fortrinsvist via distriktsteam.

Distriktsteamet

Der er oprettet distriktsteam på kommunens 6 distriktsskoler, hvor fagpersonerne mødes minimum 1 gang ugentligt.

Fysisk placering er på skolerne, hvor der er indrettet arbejdspladser til teamets medlemmer, samt reserveret mødelokale.

Møderne bruges til faglig sparring og konsultativ bistand til fx lærere og pædagoger.

Endvidere afholdes der netværksmøder, hvor konkrete sager drøftes. Disse møder er – udover teamet – med deltagelse af forældrene og evt. barnet/den unge.

Det målrettede distriktsteammøde

Når konkrete sager drøftes i distriktsteamet, foregår det via skriftlig indstilling fra fagperson – det kan fx være en klasselærer, som er bekymret for et barns trivsel. Indstillingen gennemgås med forældre og underskrives.

Der afsættes tid til mødet, som praktisk afholdes på skolen, med deltagelse af hele distriktsteamet – PPR-psykolog, sundhedsplejerske, familiekonsulent, dagtilbudsleder, ergoterapeut, logopæd, skoleleder og socialrådgiver. Andre fagpersoner kan indkaldes ad hoc.

Forældrene deltager obligatorisk – børn og unge tilbydes deltagelse.

Dagsordenen til mødet

Til de målrettede distriktsteammøder benyttes følgende dagsorden:

- Bekymringer for barnet
- Barnets ressourcer/udvikling
- Ønsker for barnet/familien
- Konkrete aftaler

Familiekonsulenten er fast mødeleder. Formålet med mødet er, at alle – både fagpersoner og familien – byder ind med refleksioner, spørgsmål, forslag til løsninger og konkrete tiltag.

Indgåede aftaler skal være konkrete og realistiske.

Hvilke aftaler kan indgås på et distriktsteammøde?

- § 11, stk. 3 SEL forløb i Familiehuset – herunder åben rådgivning og evidensbaserede forløb (DUÅ, ART, KIFF, osv.)
- Konsultativ bistand fra PPR-psykolog
- Konkrete aftaler mellem skole/dagtilbud og hjem
- Opfølgning fra ergoterapeut/logopæd
- Indsats fra sundhedsplejen, fx Holbækforløb
- Indsats fra fysioterapeut eller distriktspædagog, fx Marte Meo
- Opstart af børnesag – herunder børnefaglig undersøgelse, jf. § 50 SEL

Fordele og ulemper...

Fordele:

- Hurtig indsats i familierne
- Tværfaglig sparring sikrer flere perspektiver og løsningsmodeller til problemstillingen
- Underretninger kan forebygges, da vi kommer ind i familierne tidligere
- Mindre indgribende for familierne
- Tæt relation mellem fagpersoner i distriktet – kendskab giver venskab
- Empowerment – familien opfordres, støttes og motiveres til at tage ansvar for forandring og udvikling

Fordele og ulemper...

Ulemper:

- Fokus på lovmedholdelighed – tavshedspligten kan komme på en prøve, når sager skal drøftes anonymt
- Det kan virke overvældende for forældre og barn at deltage i et netværksmøde med mange deltagere
- I perioder med mange sager, kan der forekomme ventetid
- Selve organiseringen er tidskrævende i en hverdag, hvor man som socialrådgiver i forvejen er under tids- og arbejdspress
- Balancen mellem myndighed og ligeværdig samarbejdspartner kan være vanskelig